

Arcachon



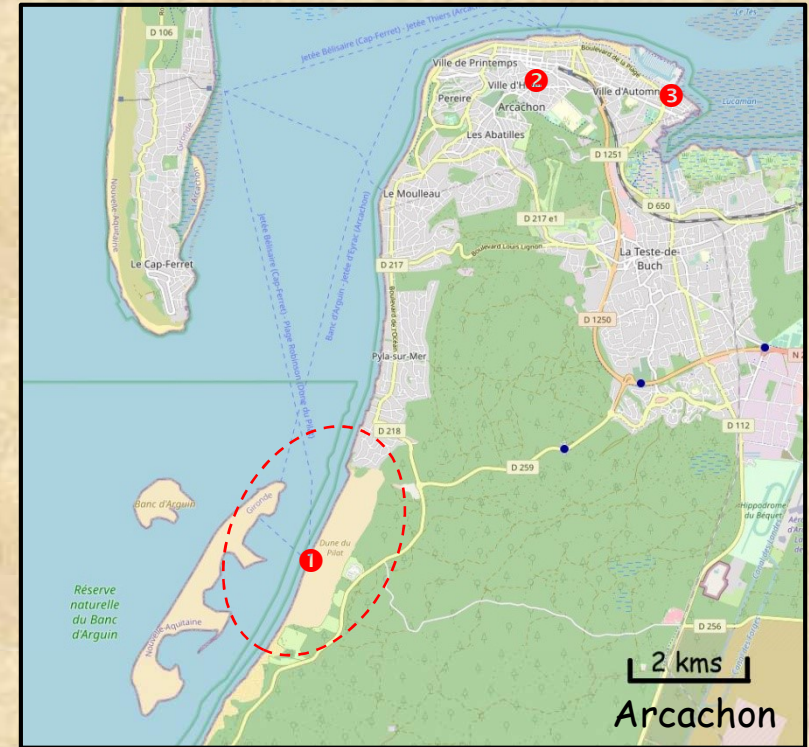
Réunion des anciens de Bambey juin 2013

R. Oliver
nov. 2021

Le bassin d'Arcachon.



Arcachon.



Nos visites dans le bassin d'Arcachon

❶ - Dune du Pilat ; ❷ - Villas quartiers ; ❸ - Orange-Marine (notre résidence) ; ❹ - Réserve naturelle du Teich ; ❺ - Le Cap Ferret



Panorama de la ville d'Arcachon depuis l'appartement des Appert.

Arcachon. -Orange Marine



Nanette Pochtier
Thérèse Appert.

Les villas d'Arcachon. - rapide visite en bus.



L'Hôtel Orange-Marine où nous avons séjourné.



Détail de décoration d'une villa.



Les quartiers d'Arcachon.

Des cinq quartiers de la ville, quatre portent le nom des saisons :

La Ville d'Été ou le **Cœur de ville** est le plus ancien d'Arcachon, il est tourné vers la bassin, modernisé il abrite les administrations et le port.

La Ville d'Hiver est construite sur les hauteurs et domine la Ville d'Été. Intégrée à la forêt, elle accueillait, à l'origine, les malades fortunés du monde entier. Il en reste, aujourd'hui, de magnifiques villas d'inspirations variées

La Ville d'Automne est ponctuée de bâtisses majestueuses et de platanes. Elle compte aussi le quartier des pêcheurs.

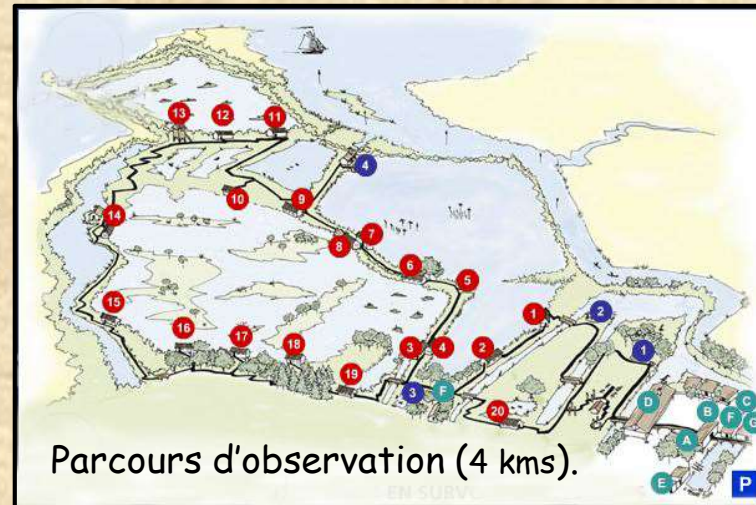
La Ville de Printemps est nichée dans un écrin de verdure où l'essence reine est le pin.



Balcon ouvragé typique.

Arcachon- Réserve naturelle du Teich.

Milan noir et couple de mirages !



Couple de cigognes.



Sterne et limicoles.

Lors de cette visite, certains n'ont pas terminé le parcours dans les temps et sont rentrés à Arcachon par train car le chauffeur du bus ne voulait pas les attendre plus longtemps.

Arcachon - Réserve du Teich.



Colverts mâles immobilisés par la mue.



Cane colvert et canetons



Macreuz.



Tadornes.



M. et Mme Nicou, Bernadette, D. Chantereau.



Echasse blanche.



Ragondin.

La dune du Pilat.



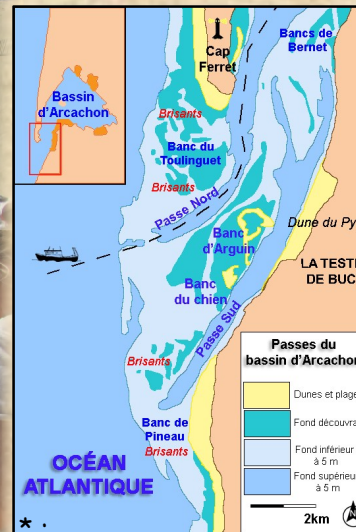
Bernadette sur le chemin entre le parking et la dune.



Le grignotage de la forêt - pente 30 à 40°.



Escalier d'accès au haut de la dune.
Fréquenté par les écoles et les touristes.



<https://commons.wikimedia.org/w/index.php?curid=1129271>
Le nom officiel est pilat, il vient de Pile (tas) mais on trouve Pyla (le village) et Pila.

Située à l'entrée sud du bassin d'Arcachon, c'est la plus grande dune d'Europe. (2,9 kms * 615 m - Hauteur voisine de 105m - 55 millions de m³ de sable). Elle se déplace vers l'intérieur des terres de 1 à 5m tous les ans. Elle est alimentée par le sable déposé par les courants sur le Banc d'Arguin. Les violents vents d'ouest en provenance du large arrachent, à marée basse, quand il est totalement découvert, avec l'aide de micro gouttelettes d'eau, des grains de sable qui viennent se poser sur la dune pour former cette gigantesque masse de sable fin.. .

Depuis le haut de l'escalier - Au nord : la Presqu'île du Cap-Ferret et des maisons dans les pins -



La dune du Pilat.

En vérité, nous avons escaladé deux fois la dune, la première en avant-première de la réunion et la seconde tous ensemble. Nous avons alors fait une photo de groupe au sommet de l'escalier.



Côté océan : un paradis pour les amateurs de parapente.



Côté sud : la forêt et le régiment de parapentistes.

La dune du Pilat.



Les anciens de Bambey à l'écoute des explications de notre guide.



La dune du Pilat.



Le vainqueur est ?.



Banc d'Arguin et dune.

Arcachon - Le bassin et le Cap Ferret.



Avec Francis.



Attente de l'embarquement pour la Presqu'île du Cap-Ferret.



A bord !



Notre capitaine expliquant les subtilités de la navigation dans le bassin.



A la sortie de la jetée.

Arcachon - Le bassin.



Monument aux marins -



Ville d'été vue depuis le bassin.



La cabane tchanquée 53.



Bassin - Les cabanes tchanquées à marée basse.

*Source : https://fr.wikipedia.org/wiki/Bassin_d%27Arcachon

*Le bassin d'Arcachon se situe à l'estuaire de l'Eyre (petit fleuve côtier de la forêt des Landes). IL reçoit en plus des eaux des lacs de Cazaux et de Lacanau. Constamment alimenté en eau douce, les passes qui le relient à l'océan restent ouvertes. Sa surface est de 155 km² à marée haute et 44 km² à marée basse. Les bancs de sable et les passes bougent sans-cesse. En eau-vive le marnage est de 4 m et la profondeur maximale est de 20 m. Au centre du bassin se situe l'île aux oiseaux et, en bordure est de l'île, les cabanes tchanquées (cabanes en bois sur pilotis). La première, depuis disparue, datait de 1883. Celle aux volets rouges date de 1945 (cabane 51) et celle aux volets blancs de 1948. Elle appartient au conservatoire du littoral et a été refaite en 2018. A l'origine, elles étaient utilisées par les ostréiculteurs et les chasseurs. (chanca en gascon = échasse)

Arcachon - Le bassin ostréicole.



Cabanes - île aux oiseaux.



Parcs à huîtres.



Tuiles de piégeage des naissains.

Activité ostréicole sur le bassin et la presqu'île du Cap-Ferret.



Poches d'huîtres et presqu'île du Cap-Ferret.

L'ostréiculture s'est développée au XIX^e siècle avec la mise au point de la collecte des naissains sur les tuiles chaulées. Après diverses épizooties (1920, 1970), c'est une huître japonaise *Crassostrea gigas* qui est maintenant cultivée. Le bassin d'Arcachon produit environ 18000 t par an sur près de 1 800 ha. Le naissain collecté sur place alimente de nombreuses régions productrices. Le bassin d'Arcachon est le plus grand centre naisseur ostréicole européen. La majorité des huîtres élevées en France en sont issues.

Pinasse dérive du pin, matériau de construction de ces bateaux plutôt étroits et à fond plat initialement utilisés pour la pêche et l'ostréiculture dans le bassin. Certaines étaient à voile. La première mention de leur nom remonte au début du XVII^e siècle.

Arcachon - Les bateaux du bassin.



Bateau de pêche.



Barge ostréicole

(a)



Les pinasses, élégants bateaux du bassin d'Arcachon (a ; b ; c).

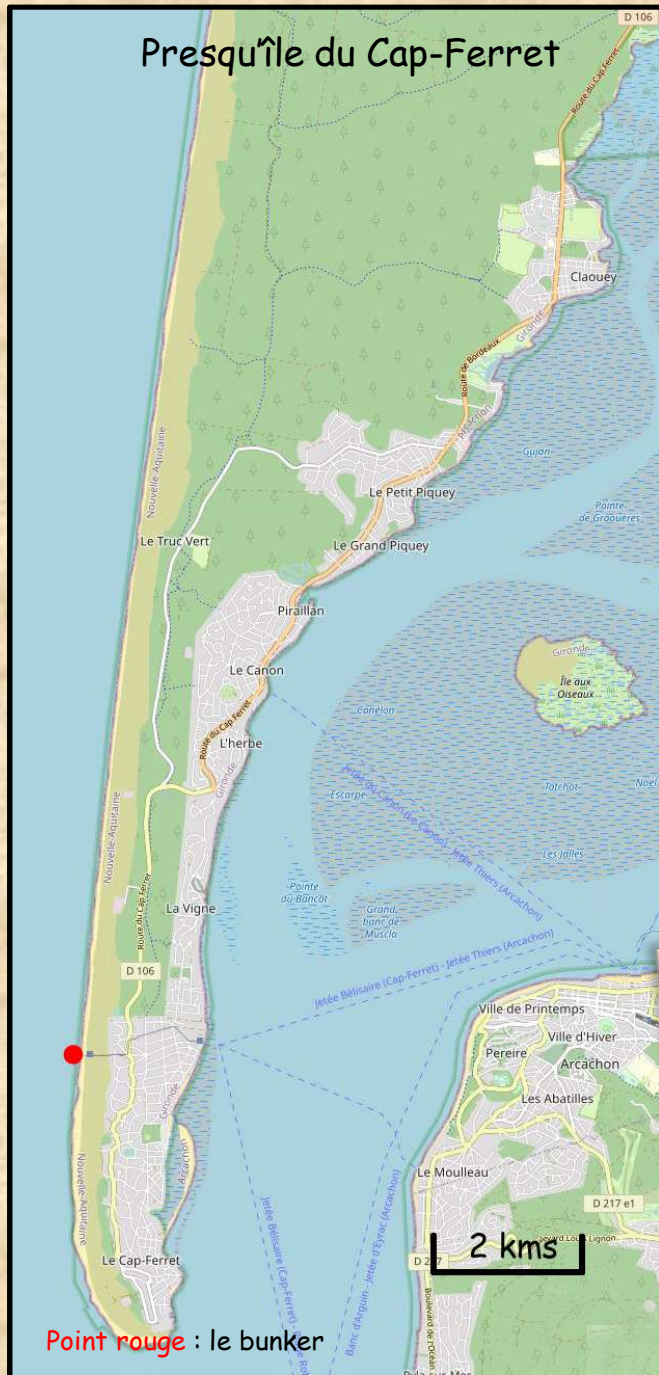
(b)



(c)



Presqu'île du Cap-Ferret



La Presqu'île du Cap-Ferret.

Nous avons longé la côte du *Grand Piquey* au *Canon* avant de débarquer à la jetée du Canon (*Le Canon*), Nous y avons dégusté des huitres puis nous avons rejoint le *Cap-Ferret* où nous avons déjeuné avant de prendre le petit train qui nous a conduit au pied du *Bunker*, côté océan avant de reprendre notre bateau à la jetée du *Belisaire* pour regagner *Arcachon*. Au *Passage*, sur la côte nous avons pu voir quelques villas typées.



Point rouge : le bunker

La Presqu'île du Cap-Ferret.

Débarquement au Canon.



Villa Algérienne.



Pêche au carrelet au débarcadère.

La Presqu'île du Cap-Ferret.

... chez Larrartre.



Le Canon - En route pour la dégustation d'huîtres.



Pêche à pied ... presque une carte postale du début du XX^e siècle.



La Presqu'île du Cap-Ferret.



Au Cap-Ferret : en route pour le déjeuner puis le petit train des sables pour l'océan



La Presqu'île du Cap-Ferret.



Bain de pieds dans l'océan... pour toutes.



Le vainqueur final est le sable - Bunker recyclé.



Sur le chemin du retour à Arcachon.



La dune du Pilat depuis la Presqu'île du Cap-Ferret.



Et le retour sur Arcachon.

Sur le chemin du retour à Arcachon.



Jetée Thiers.



Baleine bleue.



Monument aux marins.



Fin

