



**ACCUEILLIR,
PROTÉGER, RELEVER**

**METTRE LE RLF AU CŒUR
DES ACTIVITÉS DE
LA CROIX-ROUGE FRANÇAISE**

**TOUS ACTEURS
DU RLF**

Mission universelle, au cœur du projet associatif et inscrite à l'article 1 de nos statuts, le Rétablissement des liens familiaux (RLF) joue un rôle essentiel pour soutenir les familles séparées par les conflits, les situations de violence, les catastrophes humanitaires, les migrations.

LE RLF REGROUPE TROIS GRANDES ACTIVITÉS



PRÉVENIR

la rupture de contact et maintenir les liens familiaux.



ENQUÊTER

pour clarifier le sort des personnes disparues et accompagner les familles.



RÉUNIR

les familles.

La mission RLF est à la fois organisée autour d'un service central et déployée sur les territoires.

L'activité RLF est l'affaire de tous et chacun peut agir pour répondre aux besoins des familles que la Croix-Rouge française accompagne dans ses activités.

LES ACTIONS RLF POSSIBLES SUR LE TERRITOIRE

- > **Connaître la mission et la diffuser**, notamment auprès des partenaires externes.
- > **Savoir identifier des besoins RLF** et orienter les personnes vers le bureau référent de la région.
- > **Intégrer un volet RLF** dans les activités de maraude.
- > **Ouvrir un bureau RLF** selon les besoins, y compris dans les territoires d'Outre-mer.
- > **Organiser des actions de maintien du lien familial** via des points « phone » et la mise à disposition de connectivité.
- > **Mobiliser les UL et DT** pour participer au développement et au financement des bureaux référents (budget participatif, etc.).

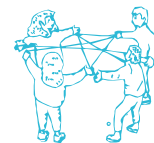
LES GRANDS PRINCIPES



UN MAILLAGE TERRITORIAL qui couvre les besoins des territoires.



DES OUTILS ADAPTÉS pour permettre à tous d'être acteurs du RLF.



UN SERVICE CENTRAL qui dispose de la capacité d'instruire les demandes et d'accompagner le réseau.



DES FINANCEMENTS SOLIDAIRES, pérennes et lisibles pour un service RLF de qualité.



**ACCUEILLIR,
PROTÉGER, RELEVER**

**METTRE LE RLF AU CŒUR
DES ACTIVITÉS DE
LA CROIX-ROUGE FRANÇAISE**

**TOUS ACTEURS
DU RLF**

Mission universelle, au cœur du projet associatif et inscrite à l'article 1 de nos statuts, le Rétablissement des liens familiaux (RLF) joue un rôle essentiel pour soutenir les familles séparées par les conflits, les situations de violence, les catastrophes humanitaires, les migrations.

LE RLF REGROUPE TROIS GRANDES ACTIVITÉS



PRÉVENIR

la rupture de contact et maintenir les liens familiaux.



ENQUÊTER

pour clarifier le sort des personnes disparues et accompagner les familles.



RÉUNIR

les familles.

La mission RLF est à la fois organisée autour d'un service central et déployée sur les territoires.

L'activité RLF est l'affaire de tous et chacun peut agir pour répondre aux besoins des familles que la Croix-Rouge française accompagne dans ses activités.

LES ACTIONS RLF POSSIBLES SUR LE TERRITOIRE

- > **Connaître la mission et la diffuser**, notamment auprès des partenaires externes.
- > **Savoir identifier des besoins RLF** et orienter les personnes vers le bureau référent de la région.
- > **Intégrer un volet RLF** dans les activités de maraude.
- > **Ouvrir un bureau RLF** selon les besoins, y compris dans les territoires d'Outre-mer.
- > **Organiser des actions de maintien du lien familial** via des points « phone » et la mise à disposition de connectivité.
- > **Mobiliser les UL et DT** pour participer au développement et au financement des bureaux référents (budget participatif, etc.).

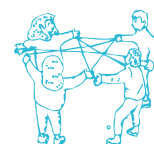
LES GRANDS PRINCIPES



UN MAILLAGE TERRITORIAL qui couvre les besoins des territoires.



DES OUTILS ADAPTÉS pour permettre à tous d'être acteurs du RLF.



UN SERVICE CENTRAL qui dispose de la capacité d'instruire les demandes et d'accompagner le réseau.



DES FINANCEMENTS SOLIDAIRES, pérennes et lisibles pour un service RLF de qualité.